

Seljarústir og fornleifaskráning

Albína Hulda Pálsdóttir

9. febrúar 2012

Fyrirlestur í fyrirlestraröð FFÍ og FÍF. Úr gnægtabúri
úthaganna: Sel og jaðarbyggð í íslenskri fornleifafræði

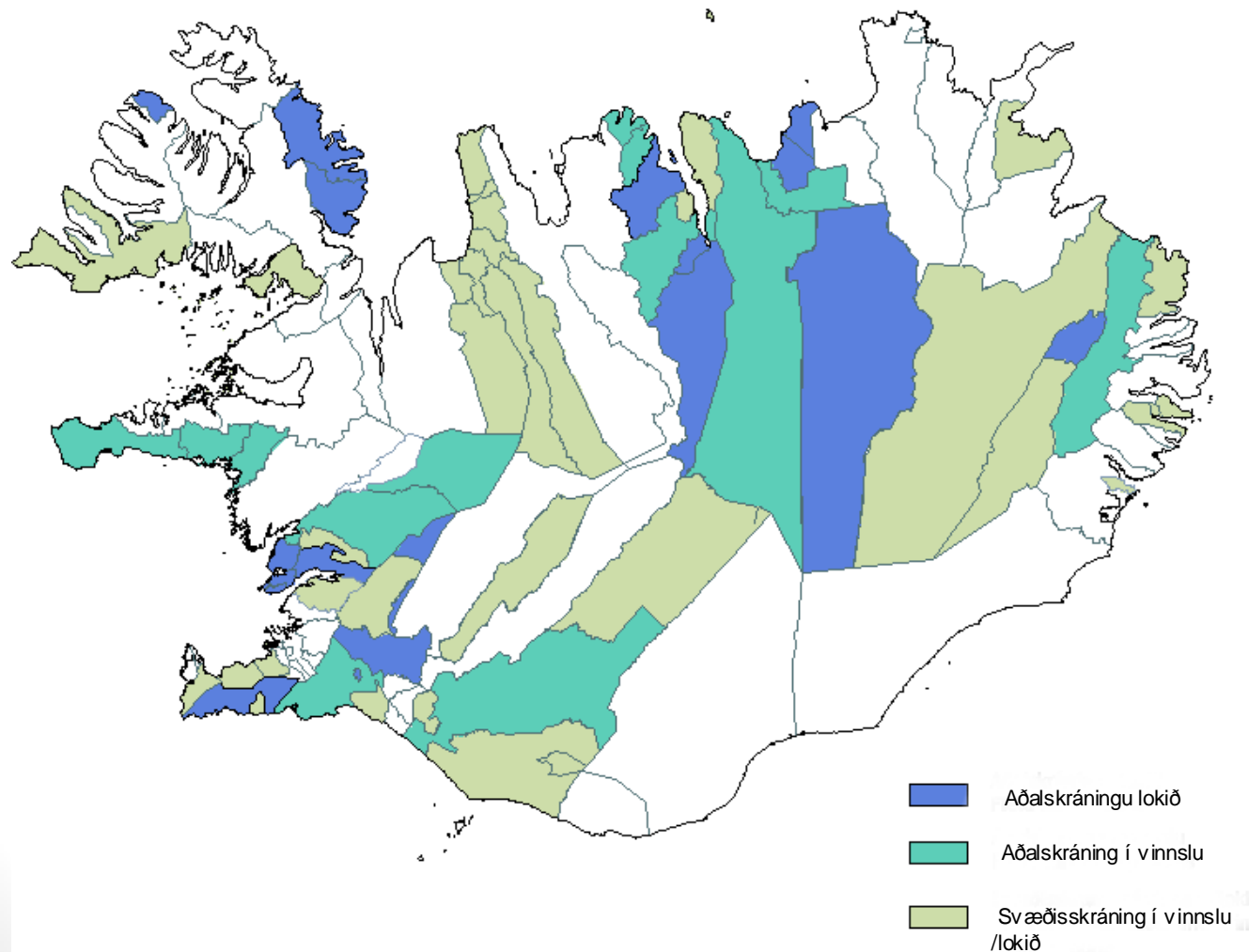
Seljabúskapur

„Hve afar mikla þýðingu selin hafa haft á fyrri öldum, sést af hinum óteljandi seljarústum, sem eru dreifðar um afdali og heiðar um allt Ísland.“

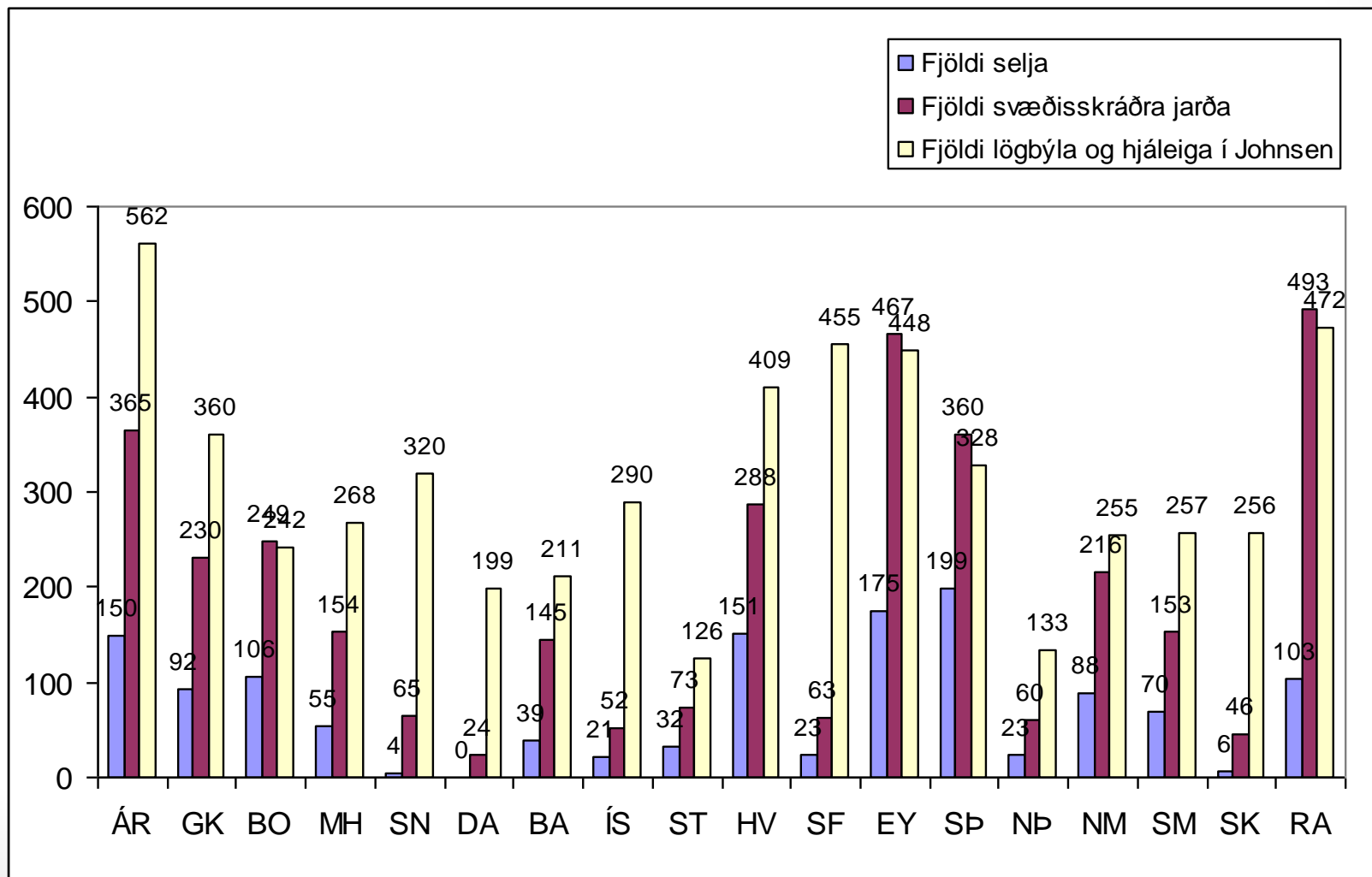
Þorvaldur Thoroddsen. 1919. *Lýsing Íslands*, bls. 212.

Staða skráningar 2004

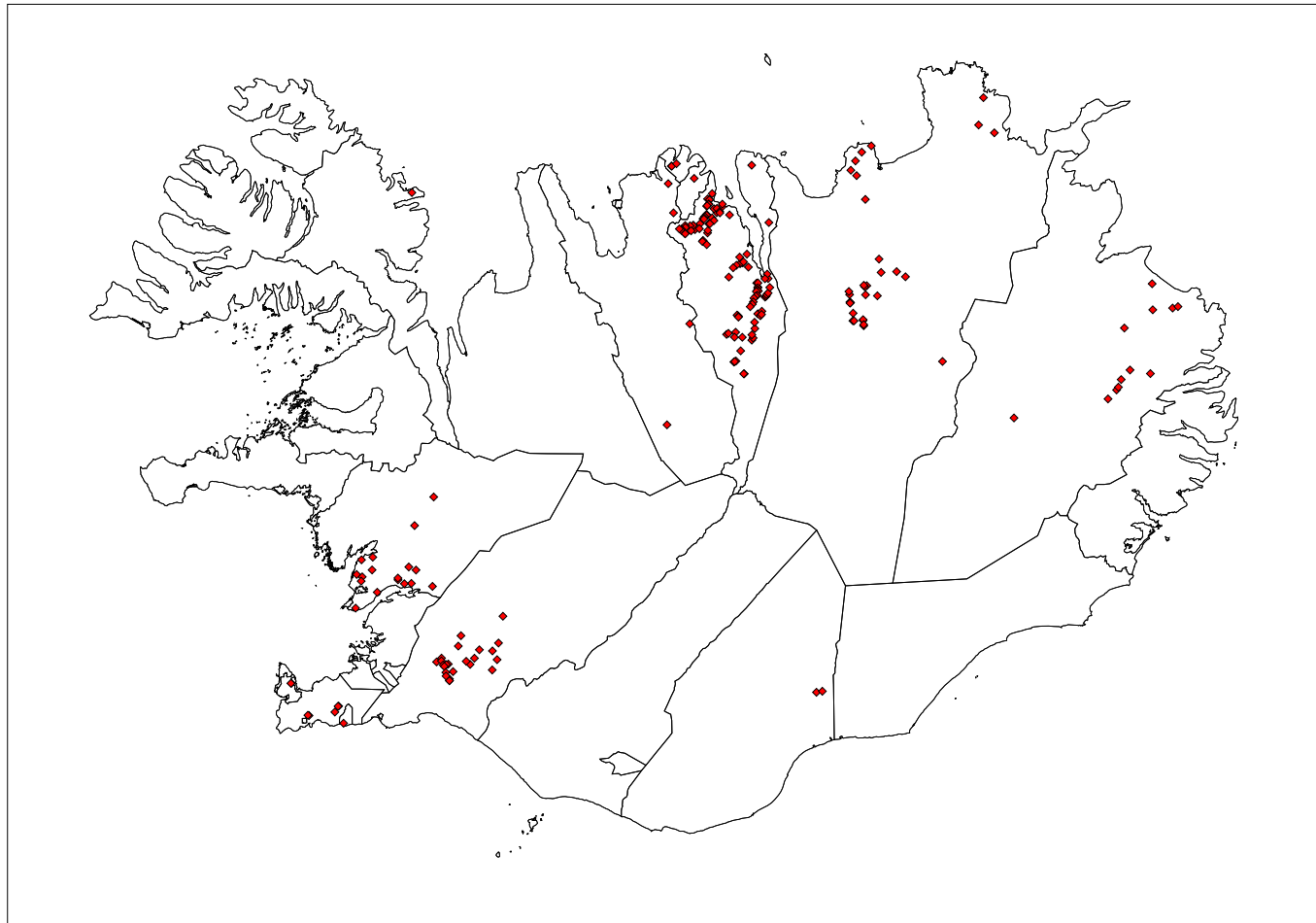
Staða fomleifaskráningar á vegum
Fomleifastofnunar Íslands í árslok 2004



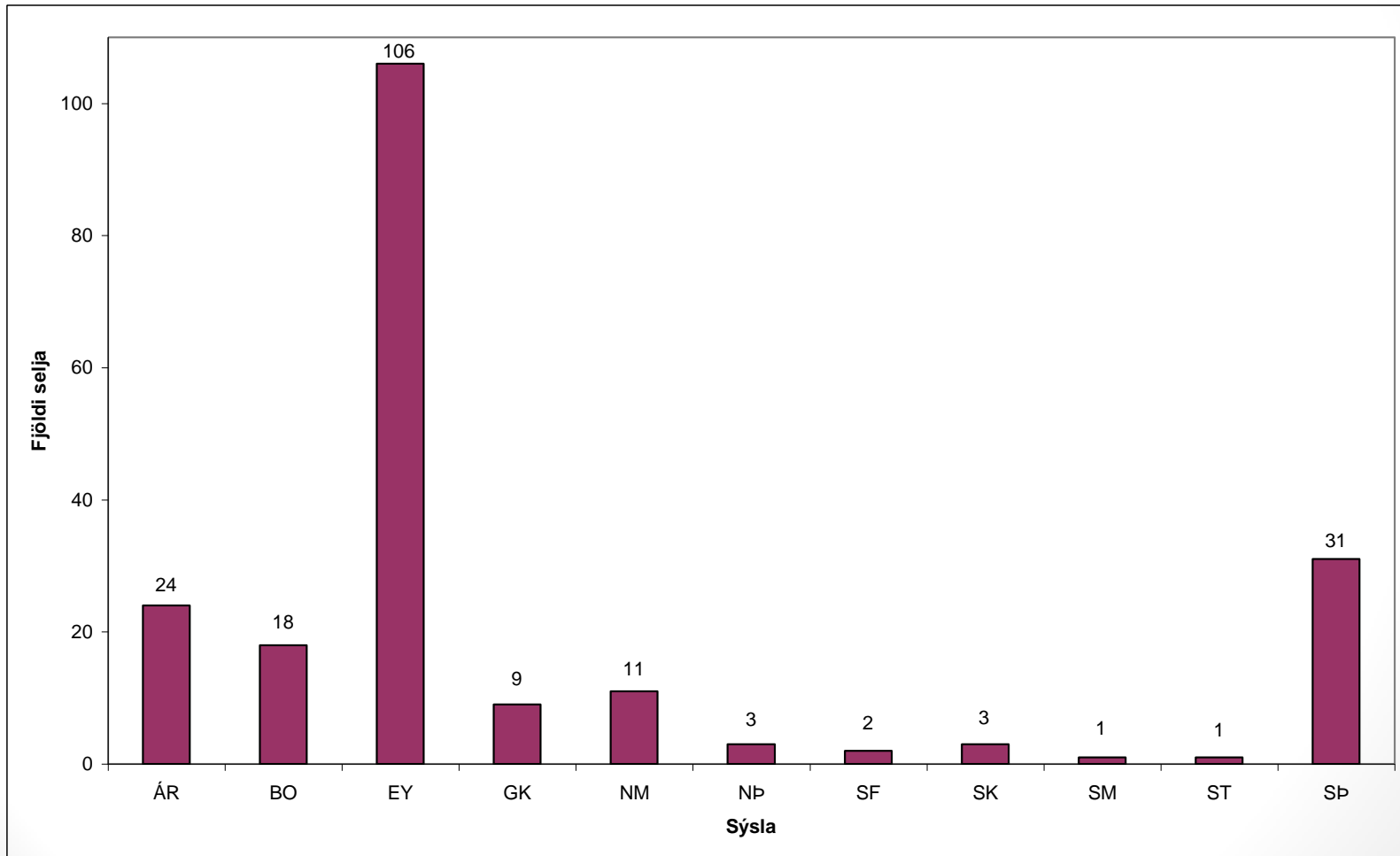
Sel og lögbýli



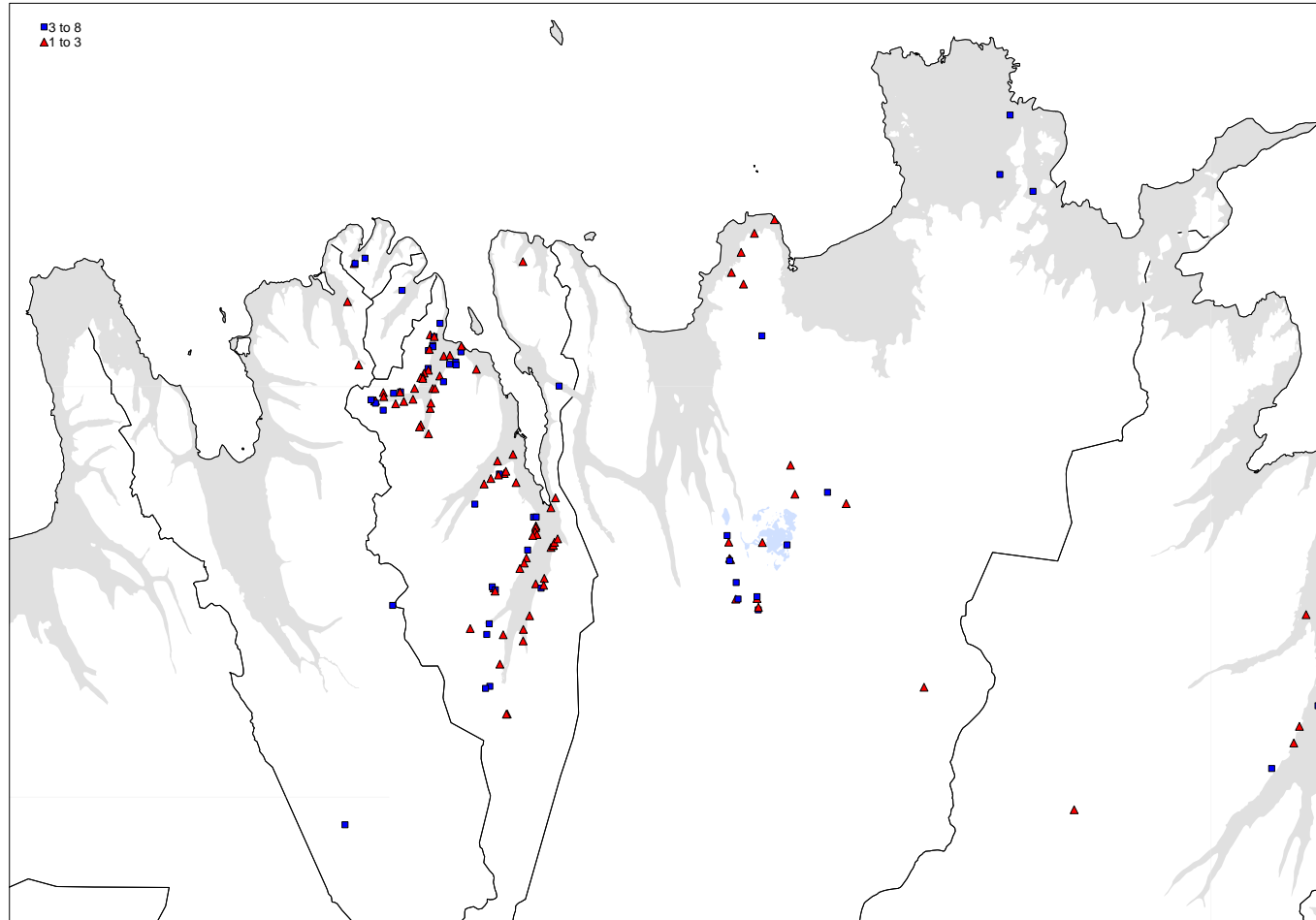
Staðsetning seljarústa



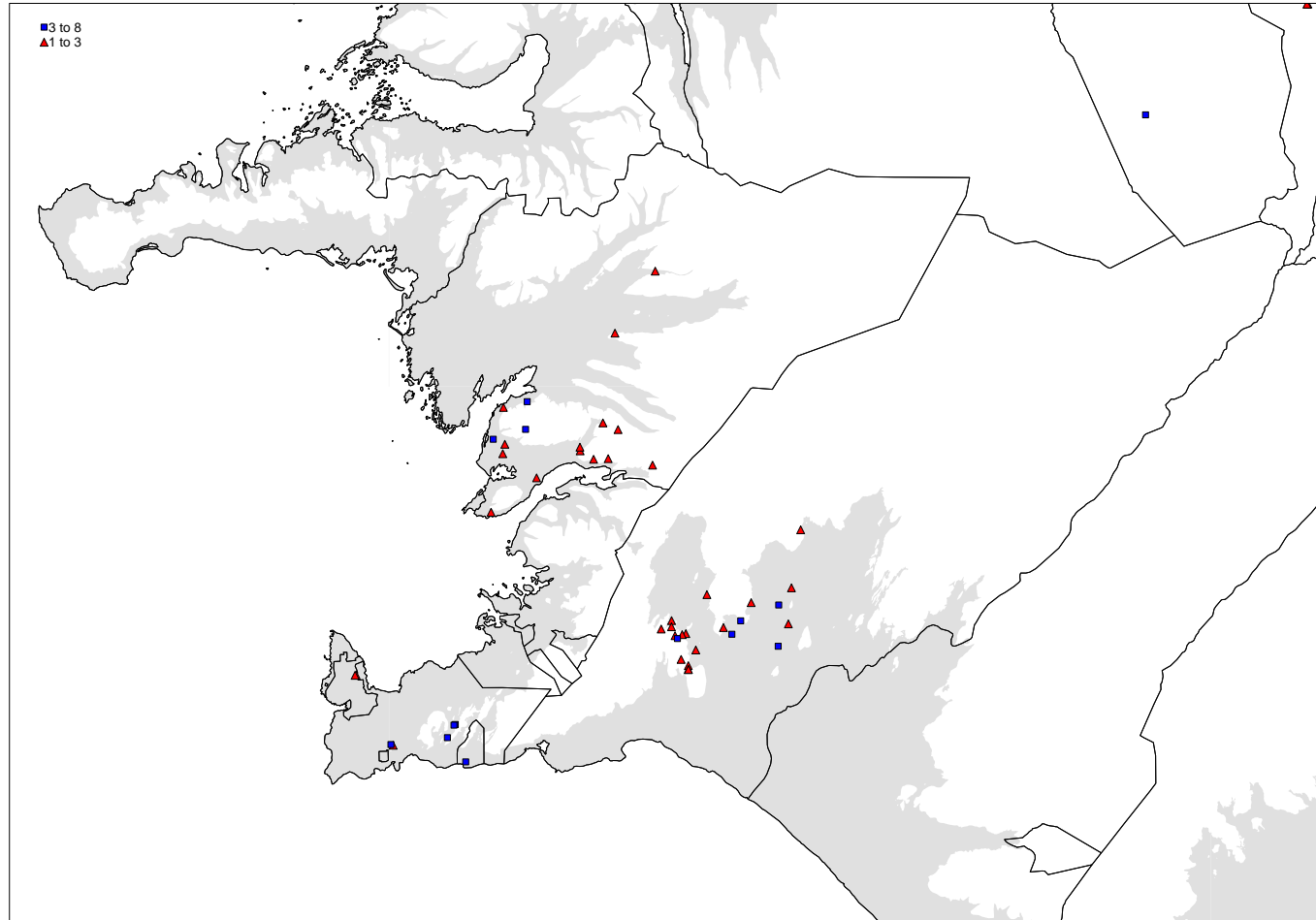
Fjöldi aðalskráðra selja



Seljarústir á Norð-Austurlandi



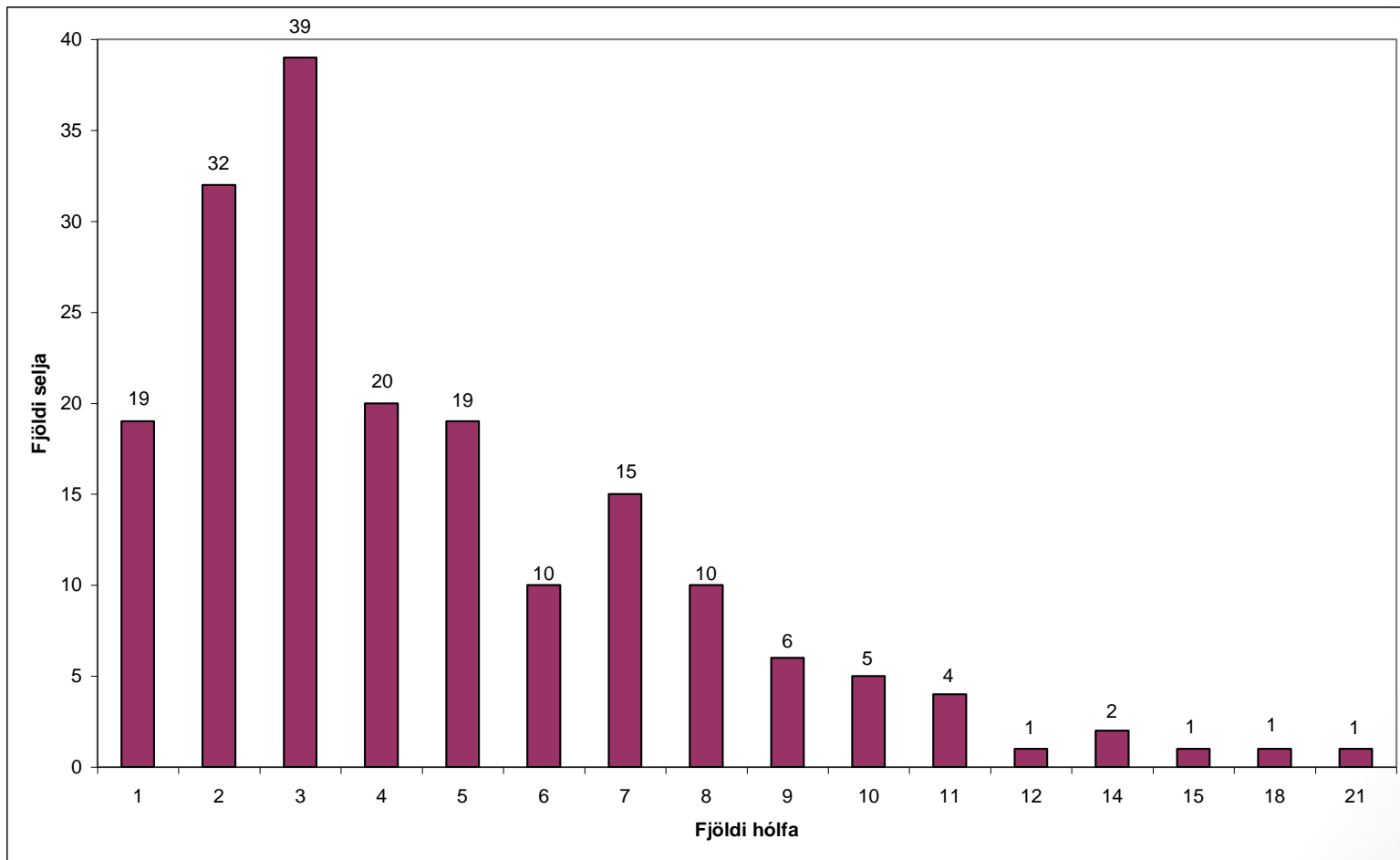
Seljarústir á Suðurlandi



Gerð seljarústa

Fjöldi rústa	Fjöldi selja	Hlutfall
1-3	151	72%
4-8	44	21%
?	10	5%
Hellar	4	2%
Samtals	209	100%

Gerð seljarústa



Sel og önnur mannvirki

Gerð mannvirkis	Fjöldi
Garðlög	15
Rétt	9
Fjánhús	6
Heystæði	6
Beitarhús	4
Stekkur	4
Aðhald	2
Fjárborg	1
Gerði	1
Kví	1
Rjúpnakofi	1
Smalakofi	1

Sel og dýrleiki

Dýrleiki í hundruðum 1686	Meðalfjöldi rústa	Meðalfjöld i hólfa	Meðal flatarmál í m ²
0-10	2,21	3,82	148
11-20	2,04	3,89	223
21-30	2,66	5,07	227
31-40	2,28	4,80	178
41-50	2,86	7,00	457
51-	2,65	7,00	330
Óþekktur	1,67	3,50	157
Meðaltal	2,34	5,01	246

Fjarlægð frá bæ

Sýsla	Fjöldi selja	Meðal vegalengd
Árnessýsla	27	2362 m
Eyjafjarðarsýsla	99	1497 m
Suður-Þingeyjarsýsla	24	4531 m
Borgafjarðarsýsla	14	2331 m
Norður-Múlasýsla	8	1863 m
	Samtals 173	Meðaltal 2203 m



Takk fyrir

Helstu heimildir

- Albína Hulda Pálsdóttir. (2005). *Segðu mér sögu af seli: Fornleifafræðileg úttekt á íslenskum seljum* (BA ritgerð). Háskóli Íslands, Reykjavík.
- Birna Lárusdóttir. (2011). *Mannvist: Sýnisbók íslenskra fornleifa*. Reykjavík: Opna.
- Guðrún Sveinbjarnardóttir. 1991. Shielings in Iceland: An Archaeological and Historical Survey. *Acta Archaeologica*, 61, 73-96.
- Hitzler, Egon. 1979. *Sel – Untersuchungen zur Geshicte des isländischen Sennwesens seit der Landnahmezeit*. Oslo: Universitetsforlaget.
- Lucas, G. (2008). Pálstóftir: A Viking Age Shieling in Iceland. *Norwegian Archaeological Review*, 41(1), 85-100. doi:10.1080/00293650802069193
- Sveinbjörn Rafnsson. 1990. *Byggðaleifar í Hrafnkelsdal og Brúardölum*. Rit hins íslenska fornleifafélags I. Reykjavík: Hið íslenska fornleifafélag.